

「時空をこえる旅-舞台-へようこそ」

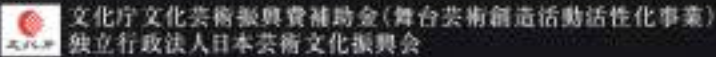
3/20 [日] Aプログラム

(マチネ) 15:00開演 (14:30開場) / (ソワレ) 18:30開演 (18:00開場)
宮本舞「ZONE -境地-」 二見一幸・田保知里「CHAIN EFFECT」

3/21 [月・祝] Bプログラム

(マチネ) 15:00開演 (14:30開場) / (ソワレ) 18:30開演 (18:00開場)
宮本舞「ZONE -境地-」 馬場ひかり「COSMIC RHAPSODY -宇宙狂詩曲-」

東京芸術劇場プレイハウス

照明: 加藤 学
音響: 河田康雄
舞台監督: 田中英世(株)オン・ステージ・コーダー
アナウンス: 井上篤子
記録映像: (株)ビデオテクニカ
写真撮影: 池上直哉
宣伝美術: 江尻ひかる
協賛: チャコット株式会社
都民芸術フェスティバル主催: 東京都 / 公益財団法人東京都歴史文化財団
助成:  文化庁文化芸術振興費補助金(舞台芸術創造活動活性化事業)
独立行政法人日本芸術文化振興会
主催・制作: 一般社団法人現代舞踊協会

チケット 全席指定 4,100円(税込)

※都民芸術フェスティバルでは広く皆様に楽しめる演目を通常より廉価な料金でご覧いただく事が出来ます。

チケットお取扱い 2021年12月20日より一般発売開始

東京芸術劇場ボックスオフィス

- インターネットでの販売(24時間受付)
<https://www.geigeki.jp/t/>
- 窓口・電話での販売
東京芸術劇場ボックスオフィス
TEL 0570-010-296 / 営業時間10:00~19:00(休館日を除く)

チケットぴあ (Pコード: 509-253)

<https://pia.jp/>
セブンイレブンにてお買い求めいただけます

宮本舞 e-mail: mmaimei@hotmail.co.jp
二見一幸・田保知里 e-mail: d.c.kaleidoscope@nifty.com <http://ldck-dbb.com/>
馬場ひかり e-mail: hikari-b@hikaribaba.com <https://hikaribaba.com>

- ★学生割引チケット 1,000円(2階Z席)
定員になり次第締切となります。
お申込は現代舞踊協会まで事前にご予約をお願いします。
ご来場の際は学生証の提示が必要です。
- ★障がい者割引チケット 2,000円(介助者1名まで)
障がい者手帳をお持ちの方、介助の方(1名)は割引料金にてご覧いただけます。
お申込は現代舞踊協会まで事前にご予約をお願いします。
車椅子をご利用の際はお知らせをお願いします。
障がい者手帳等のご提示をお願いする場合がございますので予めご了承下さい。

- (未成年児童・乳幼児をお連れのお客様へ)
- 小さなお子さまをお連れの際、お席を必要とされる場合はチケットが必要になります。
- 演出上の暗転や照明・音響効果等によりお子さまに影響が出る場合がございますので、予めご理解いただきお席をお選びいただけますようお願い致します。
- 乳幼児のお子さまをお連れで観覧なさる場合は、近隣のお客様へのご配慮をお願い致します。
- 劇場スタッフよりお声かけさせていただく場合がございますので予めご了承下さい。

お問い合わせ

一般社団法人現代舞踊協会
〒150-0021 東京都渋谷区恵比寿西1-21-3グレイス代官山402
TEL:03-5457-7731 / FAX:03-5457-7732
e-mail:office@gendaibuyou.or.jp <http://www.gendaibuyou.or.jp>



東京芸術劇場プレイハウス

〒171-0021 東京都豊島区西池袋1-9-1 TEL: 03-5391-2111
【アクセス】JR、東京メトロ、東武東上線、西武池袋線
「池袋駅」西口徒歩2分(駅地下通路2b出口と直結しています)

(ご来場のお客様へ 大切なお知らせ)
現代舞踊協会では、新型コロナウイルス感染症拡大防止対策を講じたくて本公演を開催いたします。チケットご購入、当日ご来場の際は予め当協会ホームページ等のご注意事項をご確認の上、マスク着用にてご来場ください。当日はご入場時に検温をさせていただきます。37.5℃以上の発熱、体調不良のある方はご入場をお断りする場合がございます。ご理解・ご協力を何卒お願い致します。



時空をこえる旅-舞台-へ
ようこそ

3/20 [日]

(マチネ) 15:00開演 (14:30開場)
(ソワレ) 18:30開演 (18:00開場)

Aプログラム

宮本舞「ZONE -境地-」
二見一幸・田保知里「CHAIN EFFECT」

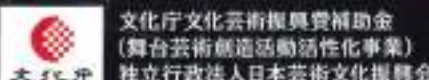
3/21 [月・祝]

(マチネ) 15:00開演 (14:30開場)
(ソワレ) 18:30開演 (18:00開場)

Bプログラム

宮本舞「ZONE -境地-」
馬場ひかり「COSMIC RHAPSODY -宇宙狂詩曲-」

東京芸術劇場プレイハウス「池袋駅」西口徒歩2分
全席指定4,100円(税込)

助成:  文化庁文化芸術振興費補助金
(舞台芸術創造活動活性化事業)
独立行政法人日本芸術文化振興会

この世は現実か夢幻か ―。現代舞踊協会では今回、所属する3人の舞踊家による3つの異界（アナザー・ワールド）をお届けします。舞台の奥に広がる時空を超えた新しい世界への旅を、たっぷりご堪能ください。

時空をこえる旅 -舞台-へようこそ 運命 / 連鎖 / 宇宙

世界の始まりのための3つの異界
(アナザー・ワールド)

Aプログラム / Bプログラム

3/20[日] 3/21[月・祝]

宮本 舞「ZONE -境地-」

運命という限られた時空間の中で、人の生の全ては支配され、定められた道をただ歩かされているだけなのかもしれない。どこかでそんな無力さを感じながらも、がむしゃらに、ひたすらに、健気に生きている。

どうにもならない力に抗えず、混沌の中を彷徨い、行き先をも見失い…たとえそれらが全て運命だったとしても、諦めずに歩み続ける事を決めるのはやはり自分自身しかいない。そうならば、大地を踏みしめ、前を向き、上を向き、進化し続ける事を貪欲に願い、全身全霊で生き抜いていきたい…

〈出演〉伊藤颯希 猪野沙羅 小川麻里子 小澤早嬉 北島 栄
小室眞由子 関口淳子 田中朝子 近田未裕 寺澤亜海 名越晴奈
坂田尚也 水島晃太郎 / 宮本 舞



宮本 舞

東京都出身。正田千鶴に師事。文化庁インターンシップ研修員に選ばれ国内研修、文化庁新進芸術家海外派遣研修員に選ばれニューヨークにて2年間研修。在米期間中にZERO→∞(ZERO to INFINITY)を立ち上げ、ニューヨークにて初の自主公演を成功させる。帰国後は音楽家との共同創作に力を入れるなど、毎年意欲的に新作を生み続ける。東京なかの国際ダンスコンペティション創作部門第1位、東京新聞主催全国舞踊コンクール創作部門第1位文部科学大臣賞、山田五郎賞、現代舞踊協会制定明日の新人賞(振付)、新人賞、奨励賞、ほか多数受賞。後進の育成にも力を入れ、宮本奈緒美と共にDance Factory MIYA FRIENDSを主宰、東京なかの国際ダンスコンペティションにおいて指導者賞を受賞の他、バレエ団の振付やバレエコンクールコンテンポラリー部門の振付などを手がける。



左◎「虚空に突く」撮影:スタッフ・テス 右上◎「spiral」撮影:スタッフ・テス 右下◎「箱のなかの庭」撮影:塚田洋一

Aプログラム

3/20[日] 二見一幸・田保知里 「CHAIN EFFECT」

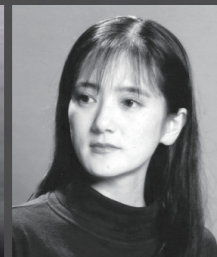
音・光・映像の空間となる舞台。

これらの人工的なエフェクトに対して生身の身体は、挑み・溶け込み・生成しては消滅を繰り返す。ひとつの動きは結果としてのもう一つの動きを求め、しだいに連鎖して無限の流れを創り出し、秩序と構造を描きながら、万華鏡のごとくダンスが展開されていく。

〈出演〉田保知里 大野木純子 長谷川真奈美 清水揚子 遠藤 恵
西山 舞 木暮あい 片山葉子 玉城晴香 上野可南子
高橋奈津子 西川 卓 西澤光時 青柳 潤 二見一幸



二見一幸



田保知里

La Danse Compagnie Kaleidoscope・Dance Brick Box主宰。ICHIBANGAI Dance Studio 講師。東京都立総合芸術高校特別専門講師。二見、田保共に1987年より庄司裕に師事。それぞれ埼玉国際創作コンクール、こうべ全国洋舞コンクール、東京新聞全国舞踊コンクール現代舞踊1部、創作部門等が入賞。文化庁芸術家在外研修員フランスにて研修。バレエ協会ワークショップや作品振付、ダンス大会やコンクールの審査員を務める。96年帰国後、La Danse Compagnie Kaleidoscope 設立し毎年公演活動を行う。08年に活動拠点の海老名から大和市ヘスタジオを移しDance Brick Box設立。二見は99年文化庁芸術祭優秀賞。13年東京新聞全国舞踊コンクール優秀指導者賞。14年現代舞踊協会制定江口隆哉賞。17-18年全日本バレエコンクールコンテンポラリーダンス課題曲を振付。20年大和市より文化芸術賞が贈られる。田保は91年音楽舞踊新聞村松賞、現代舞踊協会新人賞、群舞賞。16年中野ダンスコンペティション指導者賞。17年座間全国舞踊コンクールにて優秀指導者賞。



◎「BARBAROI」撮影:池上直哉 「CHAIN EFFECT」撮影:大洞博靖

Bプログラム

3/21[月・祝] 馬場ひかり

「COSMIC Rhapsody -宇宙狂詩曲-」

宇宙を紡ぐ

時間と空間、物質、そのすべての始まりを想う

宇宙への驚異、畏怖の念は、人間の魂、内なる精神への洞察と同じ感動を生む

宇宙の美の核心を感じ得る人間のまなざしを

もう一度人間自身の本性と、今を生きる私たちの身体的存在に向けてみる

それが、流動的な宇宙の、美しい地球という惑星で〈踊る〉ということ

心臓の鼓動、魂の叫び、ふるえが、宇宙の律動と共振する瞬間

人は跳べる

〈出演〉馬場ひかり 手塚多希 山崎則子 黒木怜香 桜井矢絵 井上依里子
丸山はるか 曲沼宏美 江藤裕里亜 柴野由里香 藤井彩加
藤島美乃里 高橋 郁 高橋純一 林 敏秀



◎「神話のデモンタージュ」[ENA-胎衣]撮影:山廣 康夫



馬場ひかり

東京都出身。幼少より美二三枝子に師事。青山学院大学文学部英米文学科、ザ・ジュリアード・スクール舞踊科卒。現代舞踊協会新人賞(79)、舞踊批評家協会新人賞(02)、現代舞踊協会群舞奨励賞(13)、ニムラ舞踊賞(16)受賞。文化庁派遣芸術家在外研修員(80)として渡米、2年間の研修を終えた後も、ニューヨークに拠点を置き、ダンサー、コレオグラファーとして作品を発表するなど、国内外で活動を行う。1999年帰国、新たに自身のカンパニーを発足し、美二三枝子舞踊団の活動と同時に、俳優座劇場、草月ホール、新国立劇場等で作品を発表している。代表作に「宙花」「宇宙卵」「夜叉ヶ池」「神話のデモンタージュ」等がある。また、東京二期会オペラ実相寺昭雄演出「魔笛」(05)振付、井上道義演出歌劇「イリス」振付、出演(11)等幅広い活動を行っている。2019年スタジオ(旧美二三枝子舞踊研究所)を(Studio F)としてリニューアルオープンし、創作活動を行うと共に、ダンサーの育成に力を注いでいる。HIKARI BABA DANCE COMPANY主宰、日本女子体育大学非常勤講師。



◎「宙花」撮影:山廣 康夫